

DRYMATIC シリーズ 兼用機 DPS-M



原料の形状及び大きさ・長さにより
 原料ガイドプレートを変更する新機能を付加し、
 従来機DPSをよりコンパクト化した乾式自動皮むき機です。

DPS-M 繰上供給機タイプ

■機械仕様

処理能力 ジャがいも男爵M玉200kg/h～
 (原料の形状、コンディションにより異なります。)

所要時間 3相200V 0.965kw/h

本体寸法 機長1850mm×奥行780mm×高さ約1354mm

本体重量 450kg

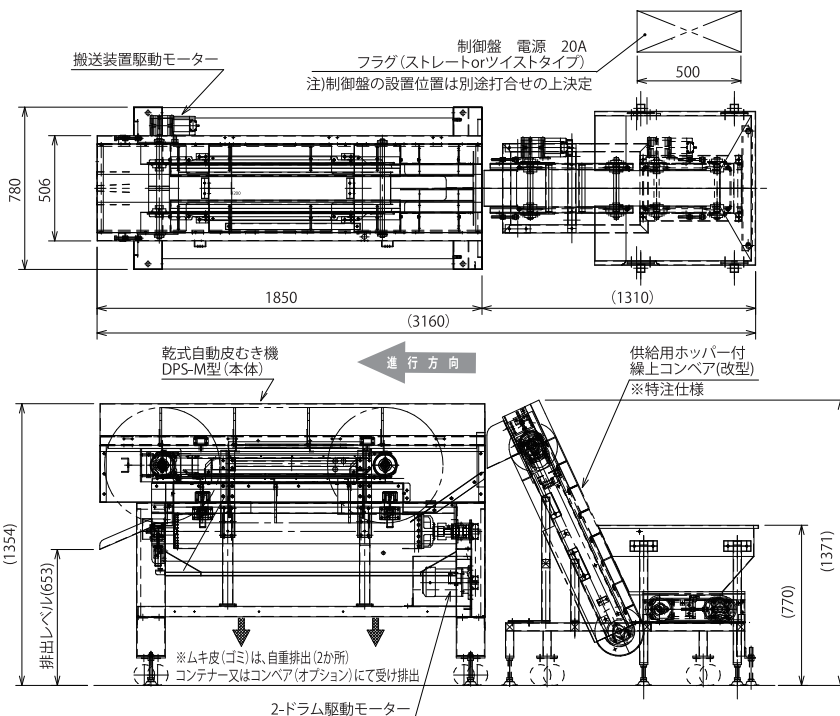
原料投入ホッパー容量 約100kg

※供給機は原料、設置場所によりお選びできます。

※ドラムピーラーは使用による摩耗にて皮がむけづらくなってきた場合、ドラムの交換が必要となります。

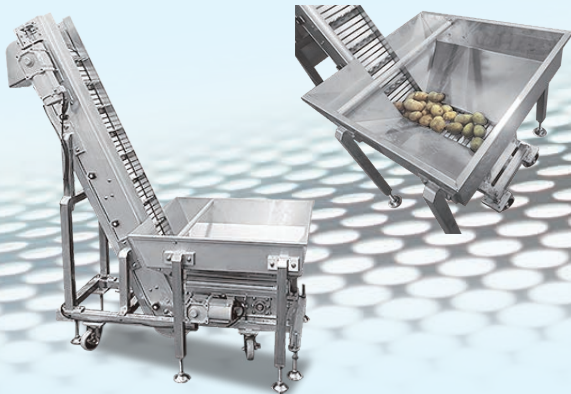
※このカタログに掲載している商品については、品質向上・改良の為に予告なしに外観、仕様を一部変更する場合があります。

DPS-M 繰上供給機タイプ仕様 外観寸法(例)



振動コンベア供給機

原料自動供給機 & オプション品



線上コンベア供給機(改型)



振動コンベア供給機

※原料自動供給機は、原料・設置場所により選択/カスタマイズ可能です。その他各種取り揃えております。ご相談賜ります。

原料ガイドプレート変更機能



最小ガイド幅W120mm



最大ガイド幅W180mm

交換用ドラム



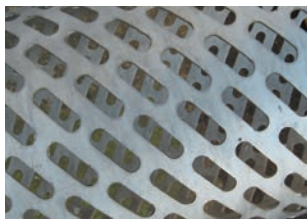
交換用ドラム 丸穴

ドラムの摩耗・消耗時の交換用ドラム SUS304仕様



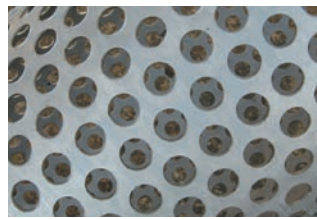
交換用ドラム 長穴

ドラムの摩耗・消耗時の交換用ドラム SUS304仕様



交換用ドラム ナナメ穴

ドラムの摩耗・消耗時の交換用ドラム SUS304仕様



交換用ドラム 目立て穴

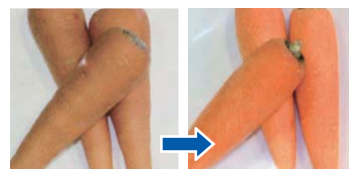
里芋やさつまいもの皮むき用の処理能力重視ドラム 繊維質の多いものや硬い原料の皮むきに力を発揮します。 SUS304仕様



じゃがいも



里芋



人参

ご相談とお求めは

北海道・東北
関東・信越
エリア

合同会社エヌワイラボ TEL.0297-75-4376 FAX.050-3737-3063
〒301-0804 茨城県龍ケ崎市長峰町 893-1

東海エリア

UniTKS 株式会社 TEL.052-209-2232 FAX.052-231-1102
〒460-0002 愛知県名古屋市中区丸の内 3 丁目 23-28 イトービル 8F

関西・中国・四国
エリア

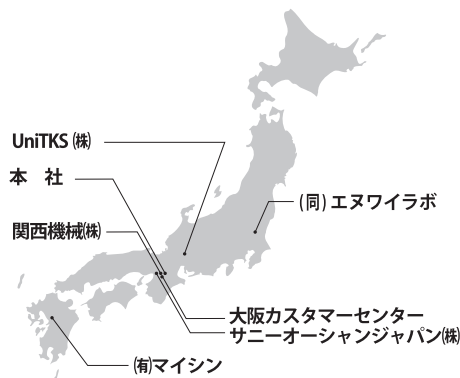
サニーオーシャンジャパン株式会社 TEL.06-4255-8685 FAX.06-4255-8531
〒536-0015 大阪府大阪市城東区新喜多 2 丁目 5-25

九州エリア

有限会社マイシン TEL.0968-41-3122 FAX.0968-41-3123
〒861-1312 熊本県菊池市森北 1096-1

全 国

関西機械株式会社 TEL.06-6421-1166 FAX.06-6421-7650
〒661-0014 兵庫県尼崎市上ノ島町 3 丁目 14-19



総販売元/エンジニアリング



ティエスケイテクノ株式会社

■本社・奈良事務所
〒631-0003 奈良県奈良市中登美ヶ丘 1 丁目 4162-2
中登美団地 B12-301
TEL.0595-20-9221 FAX.0742-81-8968
E-Mail. info@tsk-techno.jp

■大阪カスタマーセンター
〒581-0851 大阪府八尾市上尾町 1 丁目 18-4

<http://www.tsk-techno.jp/>

取り扱い店